

Mostraxe de follas de kiwi

Órgano

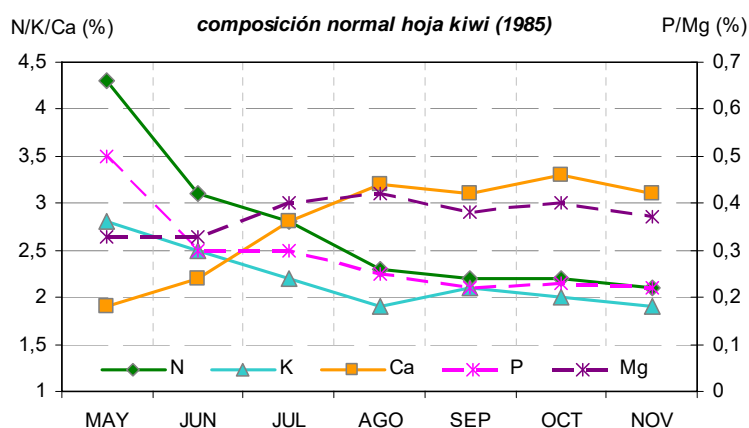
Deberase recoller a primeira folla de dous brotes laterais por planta despois do último froito. Marcaranse dez plantas para obter un total de 20 follas por parcela ou por tratamento.

Momento

Aínda que o momento de mostraxe chave, presente nun gran número de estudos nutricionais, é o establecido no mes de agosto, defínense ata tres momentos chave para determinar a composición foliar: cinco semanas despois da floración plena (s. d. f. p.); 10 s. d. f. p., aproximadamente a comezos de agosto, e en momentos previos á recolección, no noso caso, 24 s. d. f. p.

Evolución

A concentración de macronutrientes presentes na folla de kiwi varía lixeiramente en función das condicións de produción, pero sobre todo ao longo do desenvolvemento do froito. A progresión esperada resúmese na figura, recollida da bibliografía.



Así, en condicións óptimas, o nitróxeno e o fósforo deben descender ao longo da estación, especialmente desde que comezan a agromar (datos non recollidos) ata o momento da

floración, e esta tendencia mantense ata o mes de agosto (aproximadamente na décima semana de formación do froito). Tamén o potasio debe diminuír progresivamente ata 10 s. d. f. p., mentres que o calcio adoita acumularse neste órgano ata este momento chave e mantense practicamente constante ata o momento da recolección.